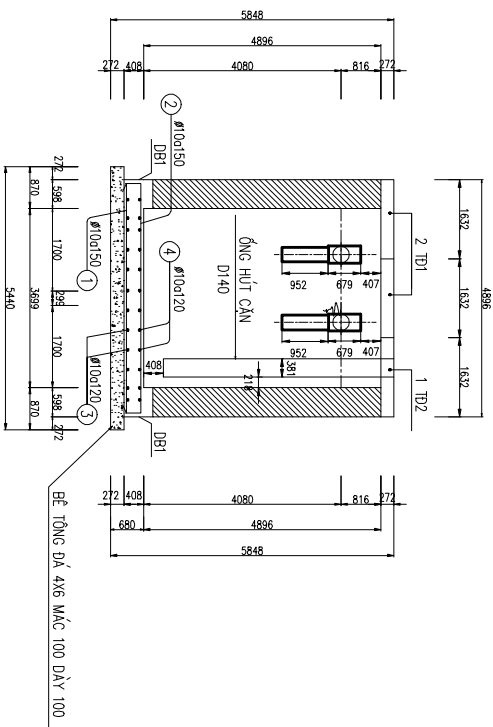
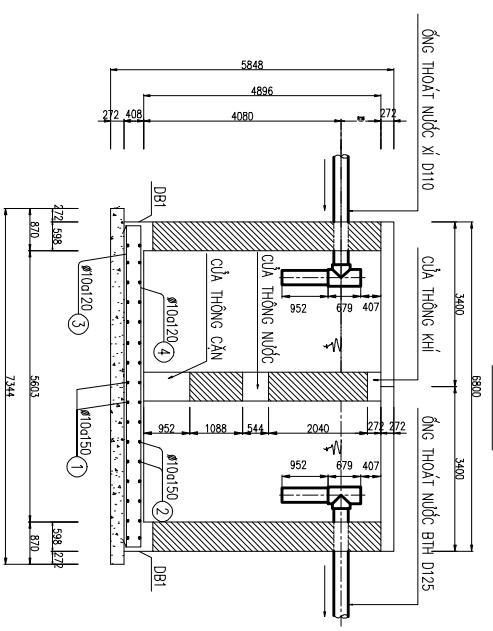


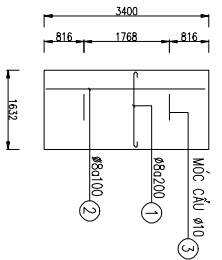
CẮT 1-1



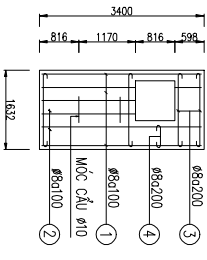
CẮT 2-2



TẦM DAN TB1 (SI=5)

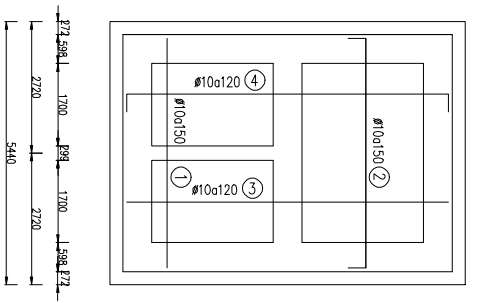
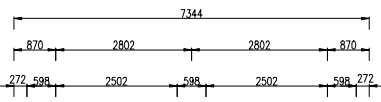
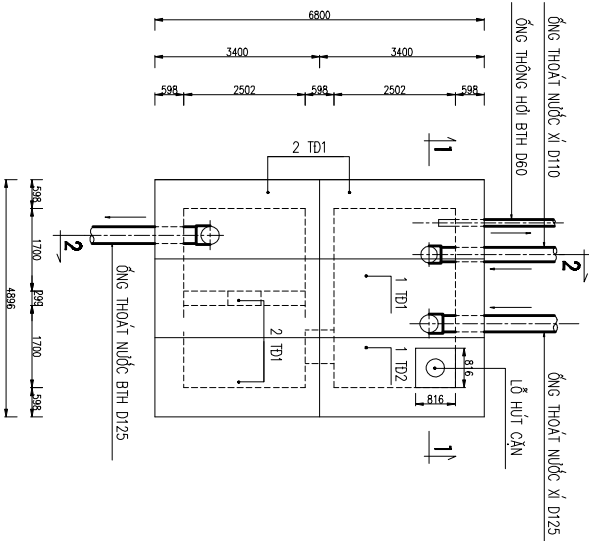


TẦM DAN TB2 (SI=1)



GHI CHÚ:

- TẠI CÁC GÓC BỂ PHẢI VẾT LÒNG MĂNG
- LỚT DÂY BỂ TỒNG ĐÁ 4X6 MẮC 100 DÂY 100
- THÀNH BỂ XÂY GẠCH ĐẶC VXM N75
- MẶT NGOÀI TRÁT Vữa XM SỢ, MẶT TRONG TRÁT VXM 75#, DÀY 20
- CHIA LÂM 2 LỚP: LỚP ĐẦU KHÓA BAY DÂY DÀY 10mm, LỚP NGOÀI CÙNG ĐÁNH NHẤN BĂNG XM NGUYÊN CHẤT
- THÉP $\phi < \phi 10$ NHỒM AI CÓ R_H=200KG/CM²
- SAU KHI LẮP TẮM DẠY, LÃNG MẶT BỂ VXM 75# RỎI DỒ DẮT
- KHI THAI CÔNG KẾT HỢP VỚI CÁC BÀN VẼ LIÊN QUAN KHÁC



MẶT BẰNG KẾT CẤU NẮP BỂ PHỚT

MẶT BẰNG THÉP DÂY BỂ PHỚT

BẢN VẼ 1

CHI TIẾT CẤU TẠO BỂ TỰ HOẠT HỘ GIA ĐÌNH